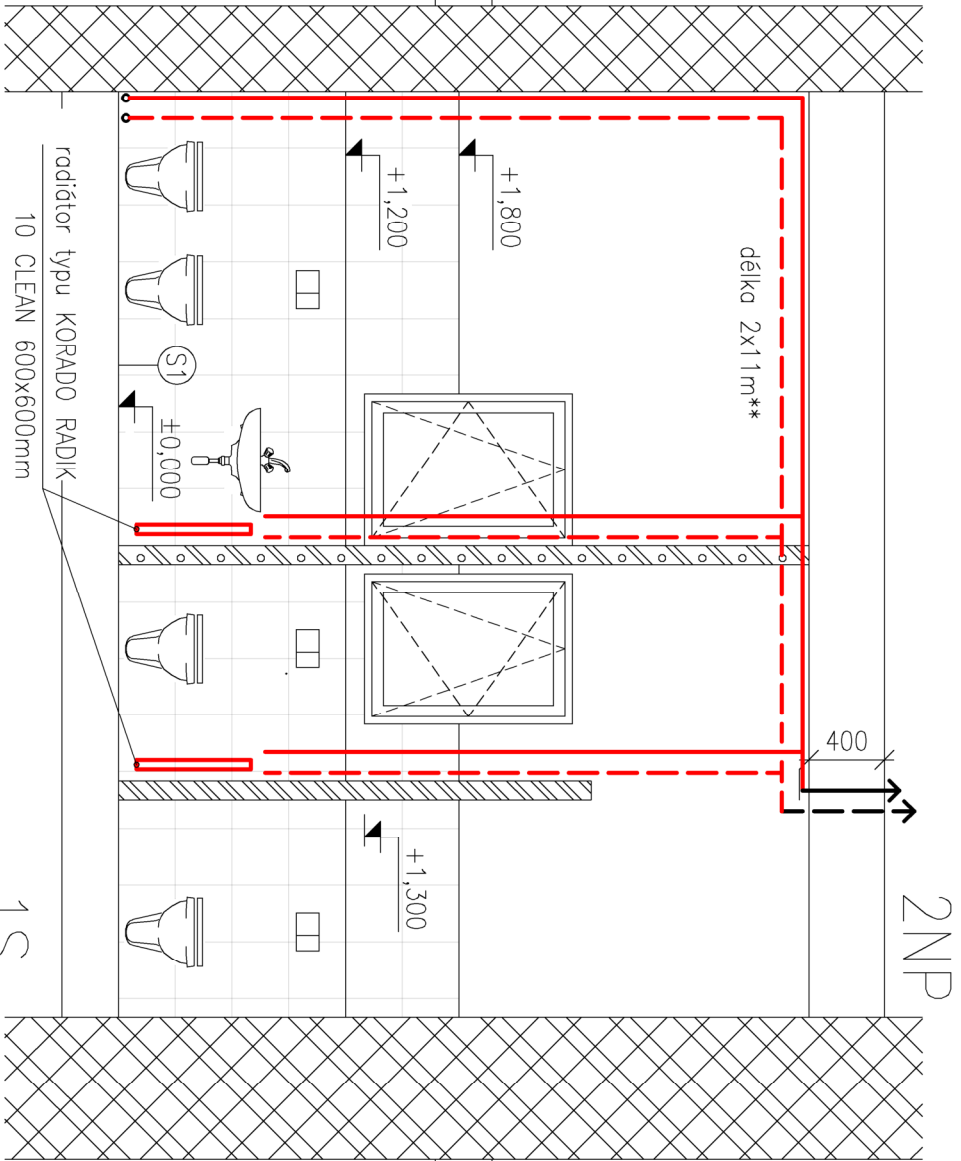
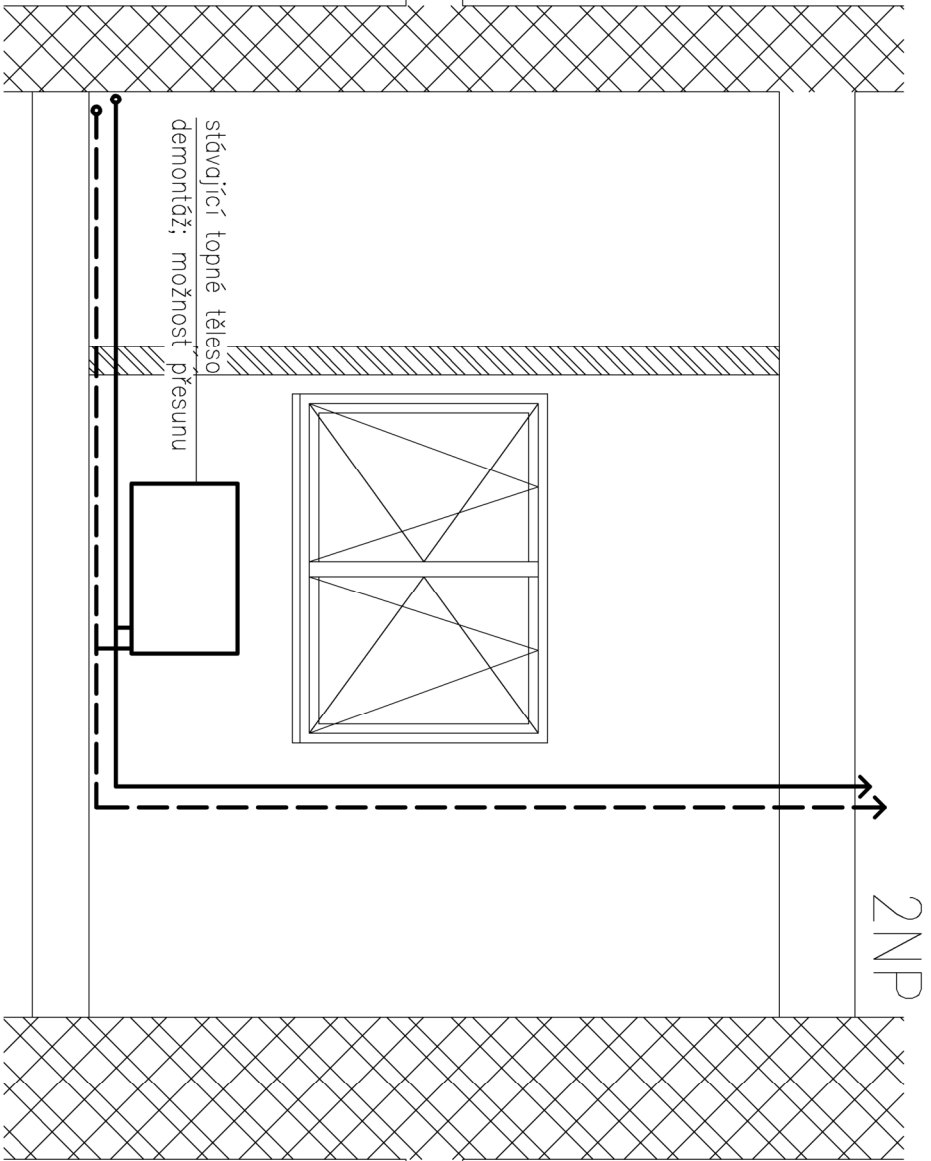


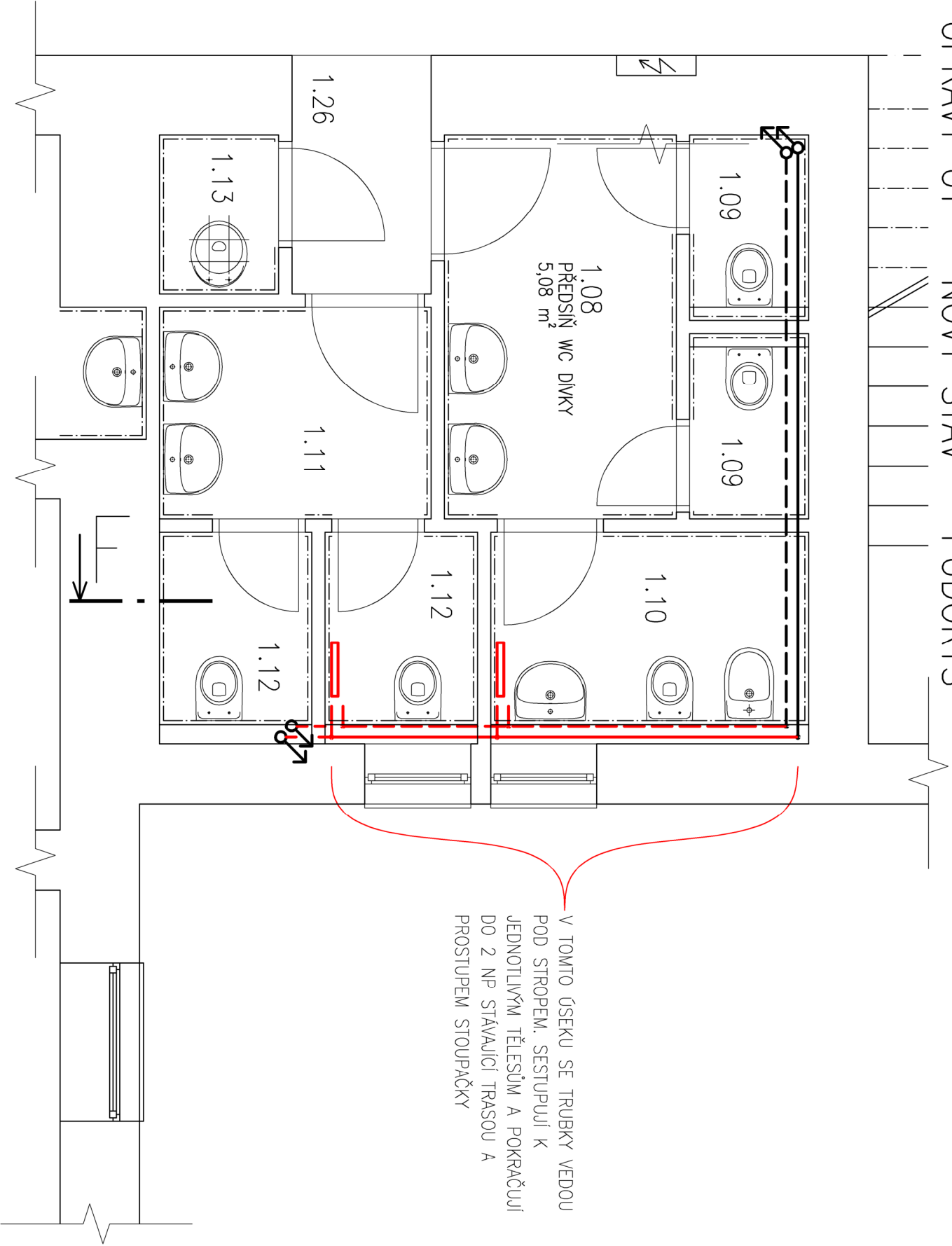
ÚPRAVY ÚT – NOVÝ STAV – ŘEZ F



ÚPRAVY ÚT – STÁVAJÍCÍ – ŘEZ F



ÚPRAVY ÚT – NOVÝ STAV – PŮDORYS



STÁVAJÍCÍ TOPNÉ TĚLEŠO JE MOŽNÉ POUŽÍT DO MÍSTNOSTÍ 2.11, 2.12 KDE SE TOPNÁ TĚLESA PŘIDÁVAJÍ. JE POTŘEBA ZKONTROLOVAT STAV TOPNÉHO TĚLEŠA JE-LI PRO NÁHRADU VHDONÉ

PŘED PROVÁDĚNÍM OBKLADŮ JE POTŘEBA DEMONTOVAT STÁVAJÍCÍ TOPNÁ TĚLESA

**DĚLKY ROZŠÍŘENÍ VEDENÍ ÚT JSOU ORIENTAČNÍ A PŘED PROVÁDĚNÍM JE POTŘEBA JE ROZMĚŘIT NA MÍSTĚ.

0,000 = STÁVAJÍCÍ PODLAHA 1NP

ZODPOVĚDNÝ PROJEKTANT		VYPRACOVAL	
Ing.arch. Martin Janda		Bc. Jan Heimer	
ing.arch.martin janda architektonická kancelář Lomná 1895, 744 01 Frenštát pod Radhoštěm www.jarchitekt.cz, tel. 558 631 134			
INVESTOR			
Město Frenštát pod Radhoštěm, nám. Míru 1, 744 01 Frenštát pod Radhoštěm			
AKCE	"Rozšíření sociálního zařízení v budově Tyršova 1053" na parc. č. st.1055/1 a st.1055/2 v k.ú. Frenštát pod Radhoštěm		
ČÁST	D.1.1 Architektonicko-stavební řešení	STUPEŇ PD	
		DPS	
OBSAH	ÚPRAVA ÚTOI	DATUM	
		01/2020	
		FORMÁT	
		A3	
		MĚŘÍTKO	
		1:40	
		ČÍSLO VÝKRESU	
		D.1.1 - 11	