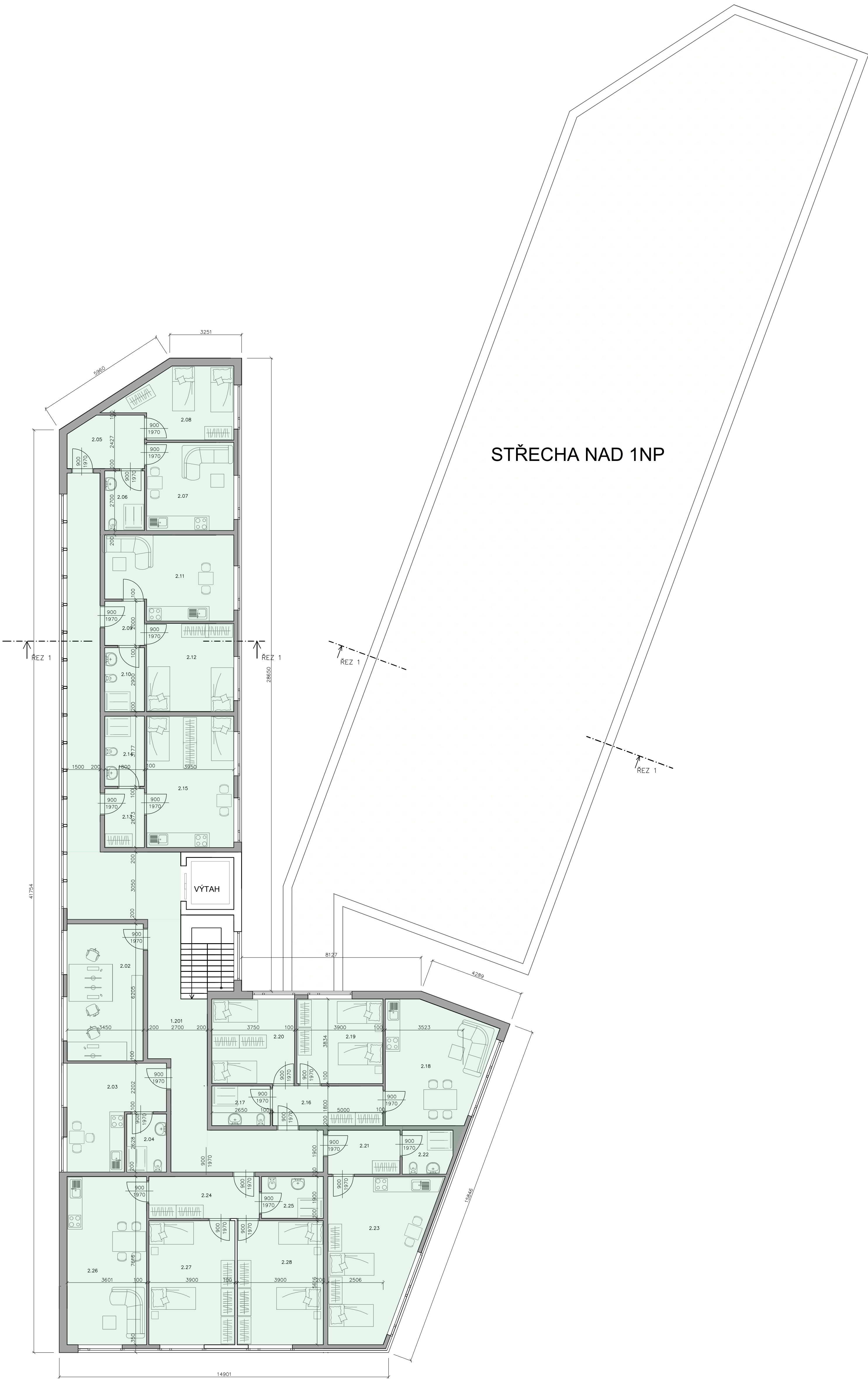
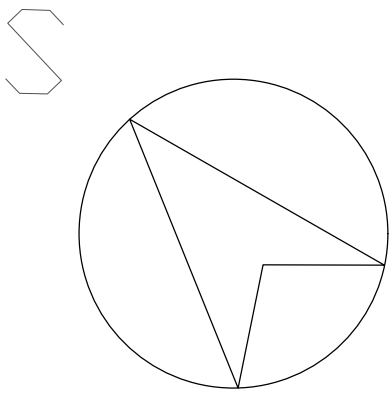


MÍSTNOST	NÁZEV	PLOCHA m2	PODLAHA	STĚNY	STROP
2.01	spojovací chodba AD	70,7	litá PU	štuk+malba/malba	štuk+malba
2.02	kanceláře AD	21,4	zátěžový koberec	štuk+malba/malba	štuk+malba
2.03	denní místnost	17	zátěžový koberec	štuk+malba/malba	štuk+malba
2.04	wc denní místnost	4,7	dlazba	obklad	štuk+malba
2.05	zádveř BYT 1	7,9	vinylová podlaha	štuk+malba/malba	štuk+malba
2.06	koupelna BYT 1	4,8	dlazba	obklad	štuk+malba
2.07	obytňá místnost BYT 1	16,1	vinylová podlaha	štuk+malba/malba	štuk+malba
2.08	ložnice BYT 1	14,2	vinylová podlaha	štuk+malba/malba	štuk+malba
2.09	zádveř BYT 2	3,6	vinylová podlaha	štuk+malba/malba	štuk+malba
2.10	koupelna BYT 2	5,2	dlazba	obklad	štuk+malba
2.11	obytňá místnost BYT 2	20,9	vinylová podlaha	štuk+malba/malba	štuk+malba
2.12	ložnice BYT 2	15,8	vinylová podlaha	štuk+malba/malba	štuk+malba
2.13	zádveř BYT 3	5,3	vinylová podlaha	štuk+malba/malba	štuk+malba
2.14	koupelna BYT 3	5,7	dlazba	obklad	štuk+malba
2.15	obytňá místnost BYT3	24,5	vinylová podlaha	štuk+malba/malba	štuk+malba
2.16	zádveř BYT 4	9	vinylová podlaha	štuk+malba/malba	štuk+malba
2.17	koupelna BYT 4	5	dlazba	obklad	štuk+malba
2.18	obytňá místnost BYT 4	23,8	vinylová podlaha	štuk+malba/malba	štuk+malba
2.19	ložnice BYT 4	15	vinylová podlaha	štuk+malba/malba	štuk+malba
2.20	ložnice BYT 4	5,2	vinylová podlaha	štuk+malba/malba	štuk+malba
2.21	zádveř BYT 5	6,5	vinylová podlaha	štuk+malba/malba	štuk+malba
2.22	koupelna BYT 5	4,5	dlazba	obklad	štuk+malba
2.23	obytňá místnost BYT 5	29,8	vinylová podlaha	štuk+malba/malba	štuk+malba
2.24	zádveř BYT 6	9,5	vinylová podlaha	štuk+malba/malba	štuk+malba
2.25	koupelna BYT 6	5,3	dlazba	obklad	štuk+malba
2.16	obytňá místnost BYT 6	27,4	vinylová podlaha	štuk+malba/malba	štuk+malba
2.27	ložnice BYT 6	22	vinylová podlaha	štuk+malba/malba	štuk+malba
2.28	ložnice BYT 6	22	vinylová podlaha	štuk+malba/malba	štuk+malba



PROVOZNÍ ROZDĚLENÍ PROSTORŮ

- SPOLEČNÉ PROSTORY A ZÁZEMÍ PROVOZU
- AZYLOVÝ DŮM
- NÍZKOPRAHOVÉ DENNÍ CENTRUM
- CHRÁNĚNÉ BYDLENÍ



0,000 = 374,894 m n. m. BpV

název a místo stavby: "CENTRUM SOCIÁLNÍCH SLUŽEB ve Frenštátě pod Radhoštěm"		
k.ú. Frenštát pod Radhoštěm , parc. č. 1099/1		
investor: Město Frenštát pod Radhoštěm nám. Míru 1, 744 01 Frenštát pod Radhoštěm		
část: D 1.1 Architektonicko stavební řešení		
zodpovědný projektant : Petr Mareček, ČKAIT 1103789		
vypracoval : Petr Mareček, Ing. Richard Vala		
stupeň dokumentace: Architektonická studie		
výkres: PŮDORYS 2NP		
měřítko: 1:100	datum: SRPEN 2019	formát: A1
číslo výkresu: D.1.1.02		